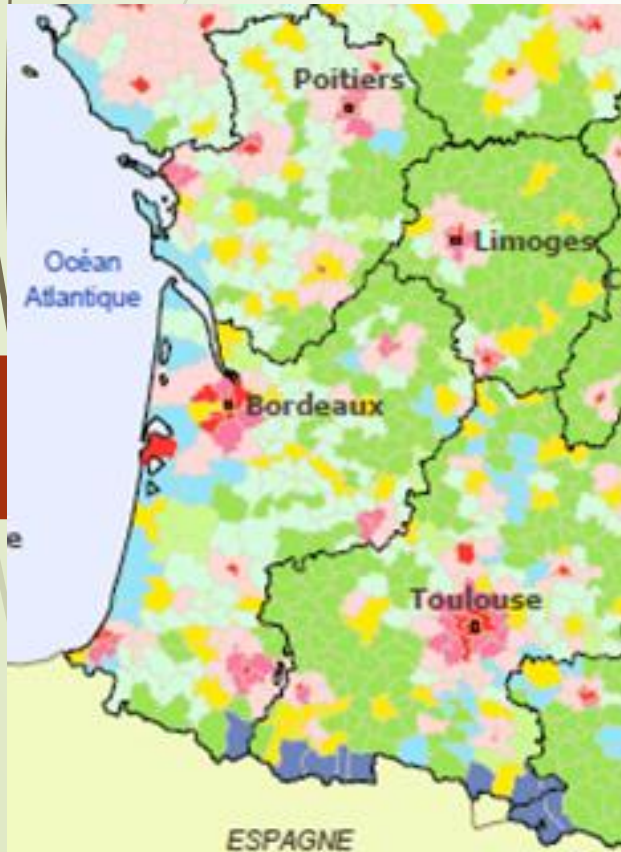


# Identité rurale de la région ALPC :

*Une mosaïque de ruralités*

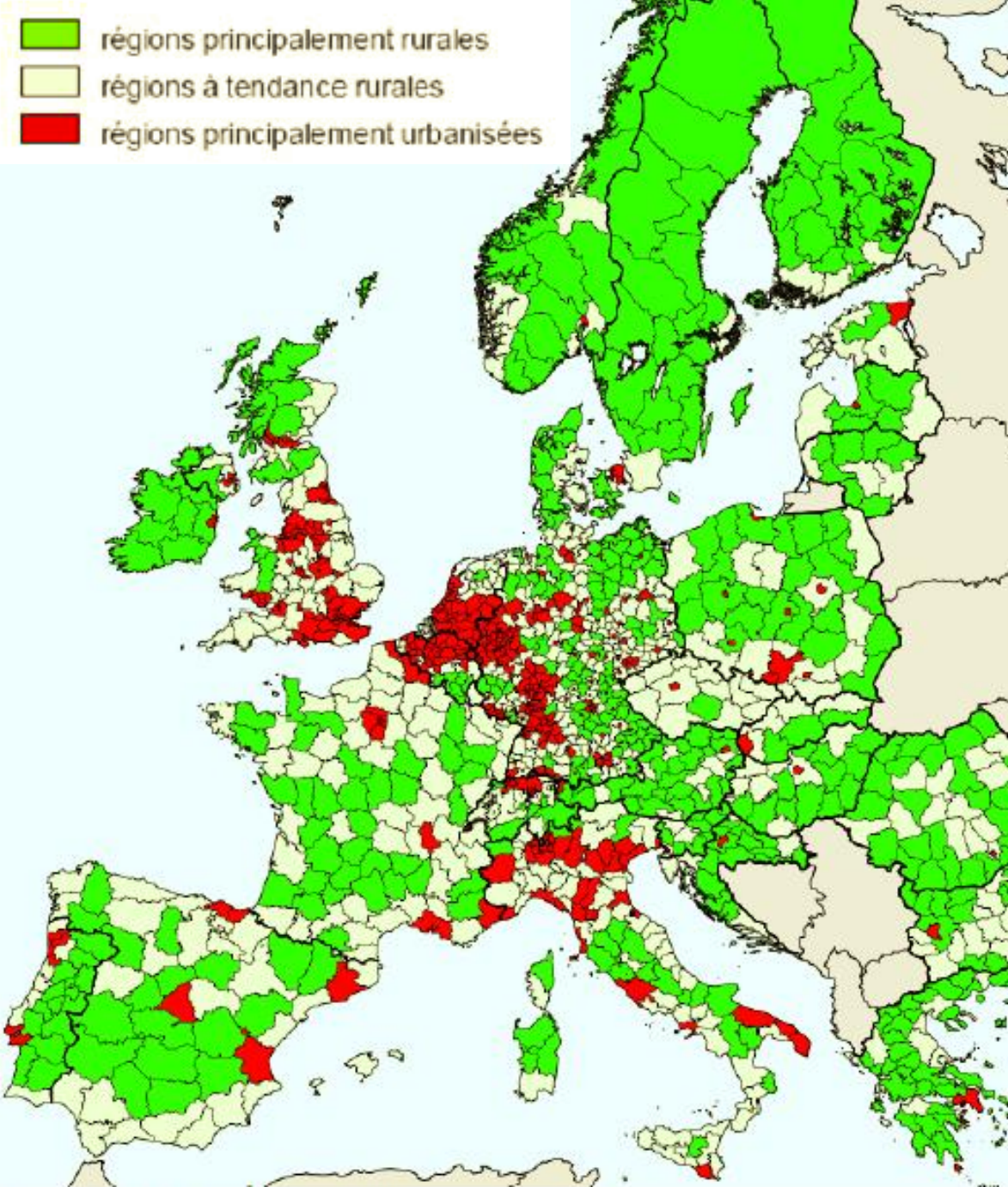


**Frantz JÉNOT**  
*Université de Poitiers & IRQUA*

**Bordeaux,**  
**jeudi 31 mars 2016**

# Petit rappel: définitions de l'espace rural et des unités urbaines

- L'espace à dominante rurale, ou espace rural, regroupe l'ensemble des petites unités urbaines et communes rurales n'appartenant pas à l'espace à dominante urbaine (pôles urbains, couronnes périurbaines et communes multipolarisées).
- La notion d'unité urbaine repose sur la continuité du bâti et le nombre d'habitants. On appelle **unité urbaine** une commune ou un ensemble de communes présentant une **zone de bâti continu (pas de coupure de plus de 200 mètres entre deux constructions)** qui compte **au moins 2 000 habitants**.
- L'espace rural est très vaste, il représente **70% de la superficie totale** et les deux tiers des communes **de la France métropolitaine**.
- Au niveau national, les populations de l'espace rural et de l'espace urbain progressent parallèlement **(+ 0,7 % par an)**,



## Régions urbaines / rurales selon les définitions de l'OCDE

(NUTS 3, département en France)

- La France est un des pays les plus ruraux d'Europe
- **La population rurale représente 24% de la population française** sur 65 millions d'habitants
- Sur 55 millions d'ha, seuls 7 millions d'ha ne sont pas agricoles (on compte 33 M ha agricoles et 15 M ha de bois)

# Densité de population ALPC

## Données de cadrage

- Avec **69 habitants au km<sup>2</sup>**, l'ALPC se place en **avant-dernière position** pour la densité de la population devant la Corse
- bien en deçà de la densité Française : **116 habitants/ km<sup>2</sup>**.
- Elle est aussi équivalente à un pays comme l'Autriche mais compte 2,6 millions d'habitants de moins
- Elle représente **1/7<sup>e</sup> de la surface du territoire français**.
- **500 km et 6h de route** entre Mauléon (79) et Mauléon Licharre (64)
- Densité de population de **l'Aquitaine: 80 habitants/km<sup>2</sup>**
- Densité de population du **Limousin: 44 habitants /km<sup>2</sup>**
- Densité de population du **Poitou-Charentes: 69 habitants/km<sup>2</sup>**

# Ruralité France

## *Données de cadrage*

- **Périurbanisation**

41% du territoire est dans l'espace à dominante urbaine (typologie ZAUER, INSEE)

82% de la population vit dans des zones à dominante urbaine

- **Regain démographique des communes rurales**

Les zones rurales connaissent un renversement de tendance démographique : leur taux de croissance démographique a doublé depuis 1999 (INSEE)

- **Economie résidentielle**

42% des emplois dans les zones rurales concernent les activités liées aux populations résidentes et à leurs besoins de services. (INSEE)

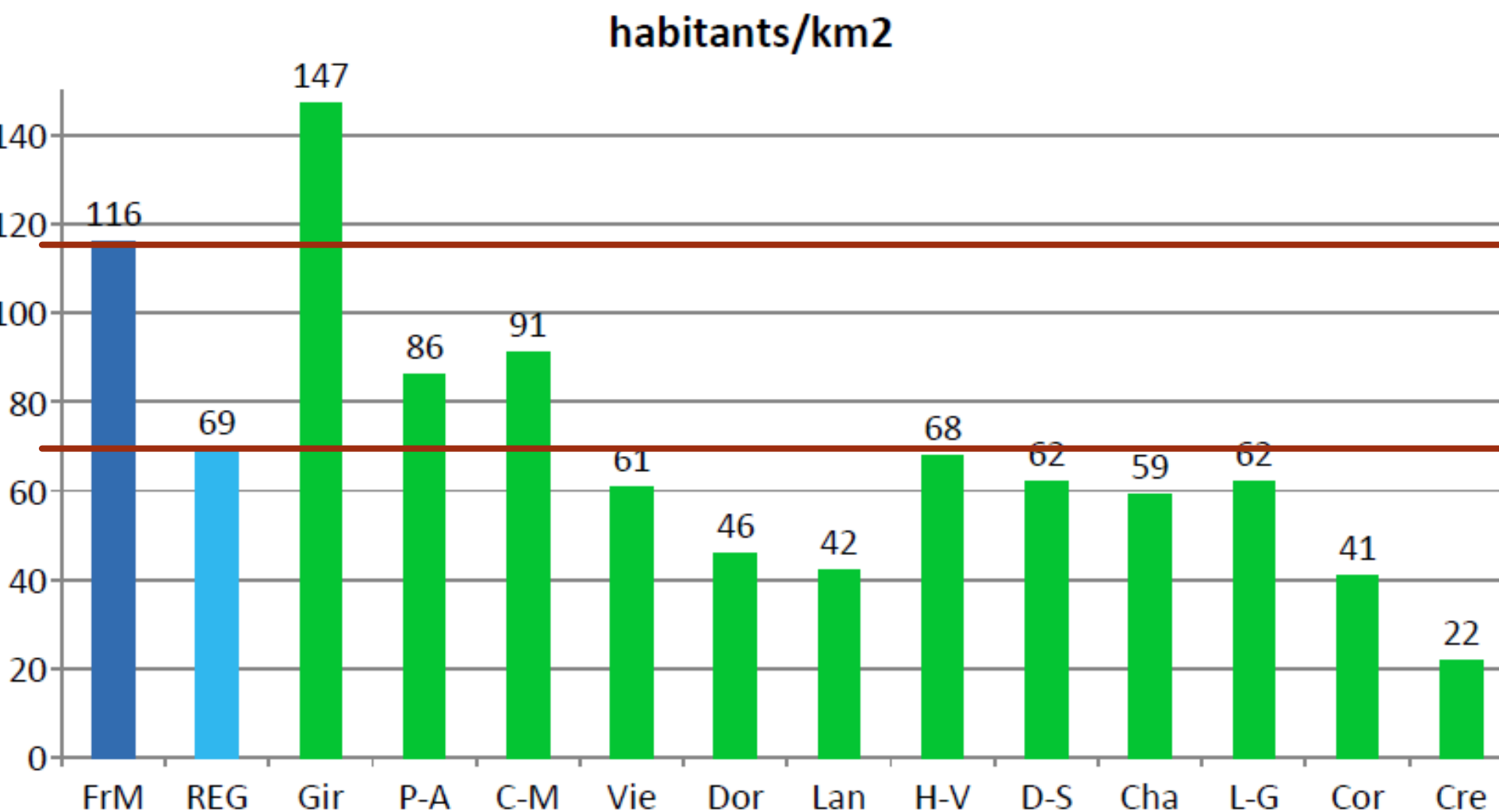
- **Mobilité des personnes**

Toutes mobilités confondues, une personne parcourt en moyenne 45 km par jour (INSEE-INRETS)

- **Agriculture**

40% des exploitants agricoles et 45% des surfaces agricoles sont en zones périurbaines. Dans les communes périurbaines, les zones agricoles représentent 66,5% des superficies totales. (Agreste)

## Une faible densité de population dans la plupart des départements ALPC



# Démographie comparative avec nos voisins européens

Pays	Région	Population (millions)	Superficie (km <sup>2</sup> )	Densité (hab./km <sup>2</sup> )	Part des moins de 25 ans (%)	Part des 65 ans ou plus (%)
<b>Sud-Ouest</b>						
Espagne	Catalogne	7,3	32 113	228	25,5	17,1
<b>France</b>	<b>Aquitaine Limousin Poitou-Charentes</b>	<b>5,8</b>	<b>84 060</b>	<b>69</b>	<b>27,8</b>	<b>20,3</b>
<b>France</b>	<b>Languedoc-Roussillon Midi-Pyrénées</b>	<b>5,6</b>	<b>72 724</b>	<b>77</b>	<b>28,9</b>	<b>19,4</b>
Espagne	Communauté valencienne	5,0	23 255	215	25,6	16,4
Espagne	Pays basque espagnol	2,1	7 235	296	21,8	19,8
Espagne	Aragon	1,3	47 720	28	23,2	20,2
Espagne	Baléares	1,1	4 992	218	26,8	14,0
Espagne	Communauté forale de Navarre	0,6	10 390	60	24,8	18,0
Espagne	La Rioja	0,3	5 045	62	24,1	18,8

Source : Eurostat, données harmonisées.



# 4 habitants sur 5 d'ALPC ne vivent pas dans l'Aire Urbaine de Bordeaux

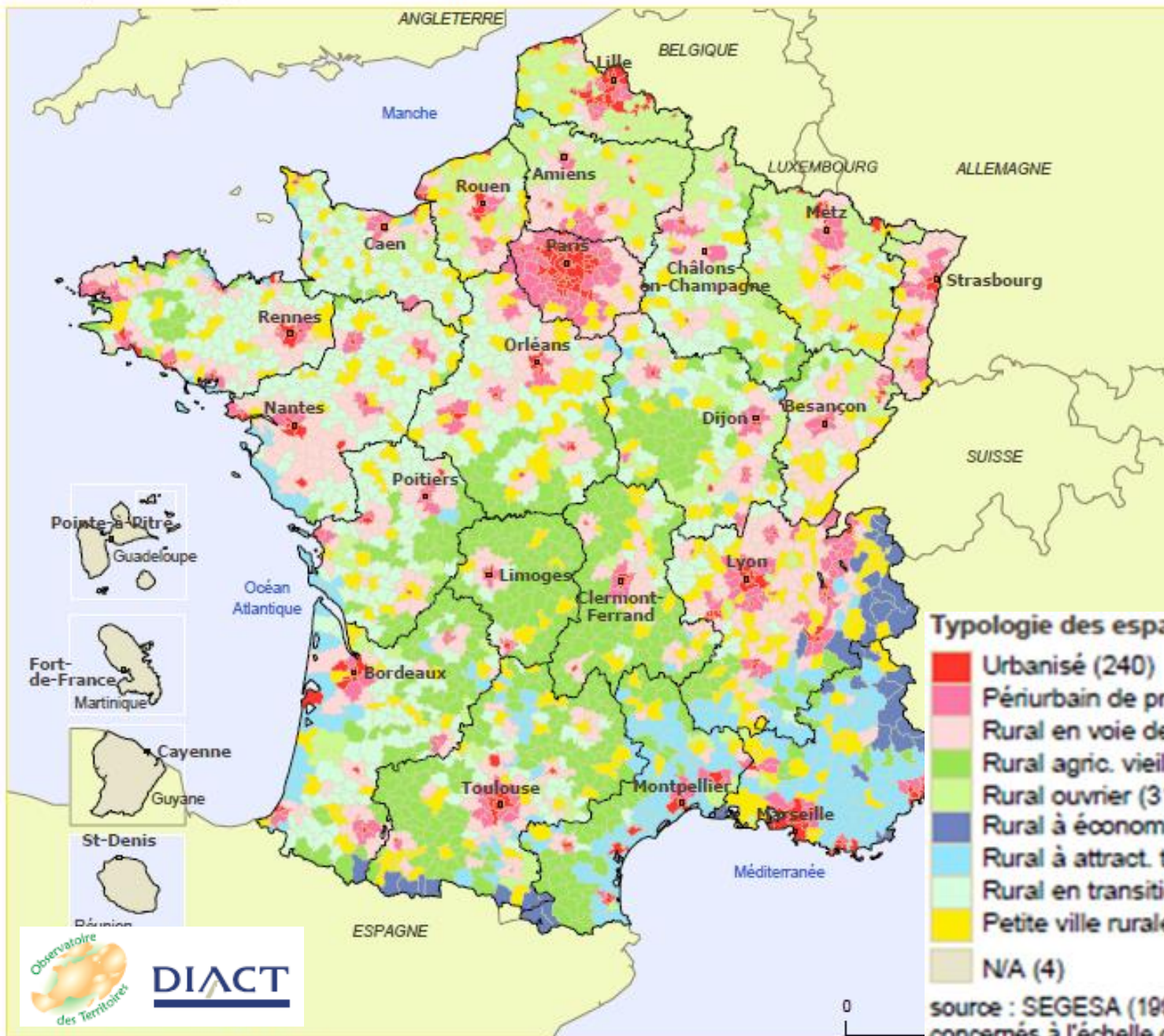
- L'espace ALPC compte **25 grandes aires urbaines**. Celle de Bordeaux, avec 1 140 000 habitants, regroupe le cinquième de la population du nouvel ensemble régional.
- Parmi les plus importantes, viennent ensuite Bayonne et Limoges (283 000 habitants), Poitiers (254 000), Pau (241 000) et La Rochelle (206 000).
- Avec un peu plus de **4 millions d'habitants vivant dans une grande aire urbaine, soit sept sur dix**, le degré d'urbanisation d'ALPC est inférieur à celui de la France de province (France métropolitaine hors Île-de-France), soit huit sur dix.

**Le caractère rural de la région ALPC est manifeste. La population d'ALPC vit davantage dans les petites aires urbaines et dans l'espace hors influence urbaine.**



# Typologie des espaces ruraux français

France par Can

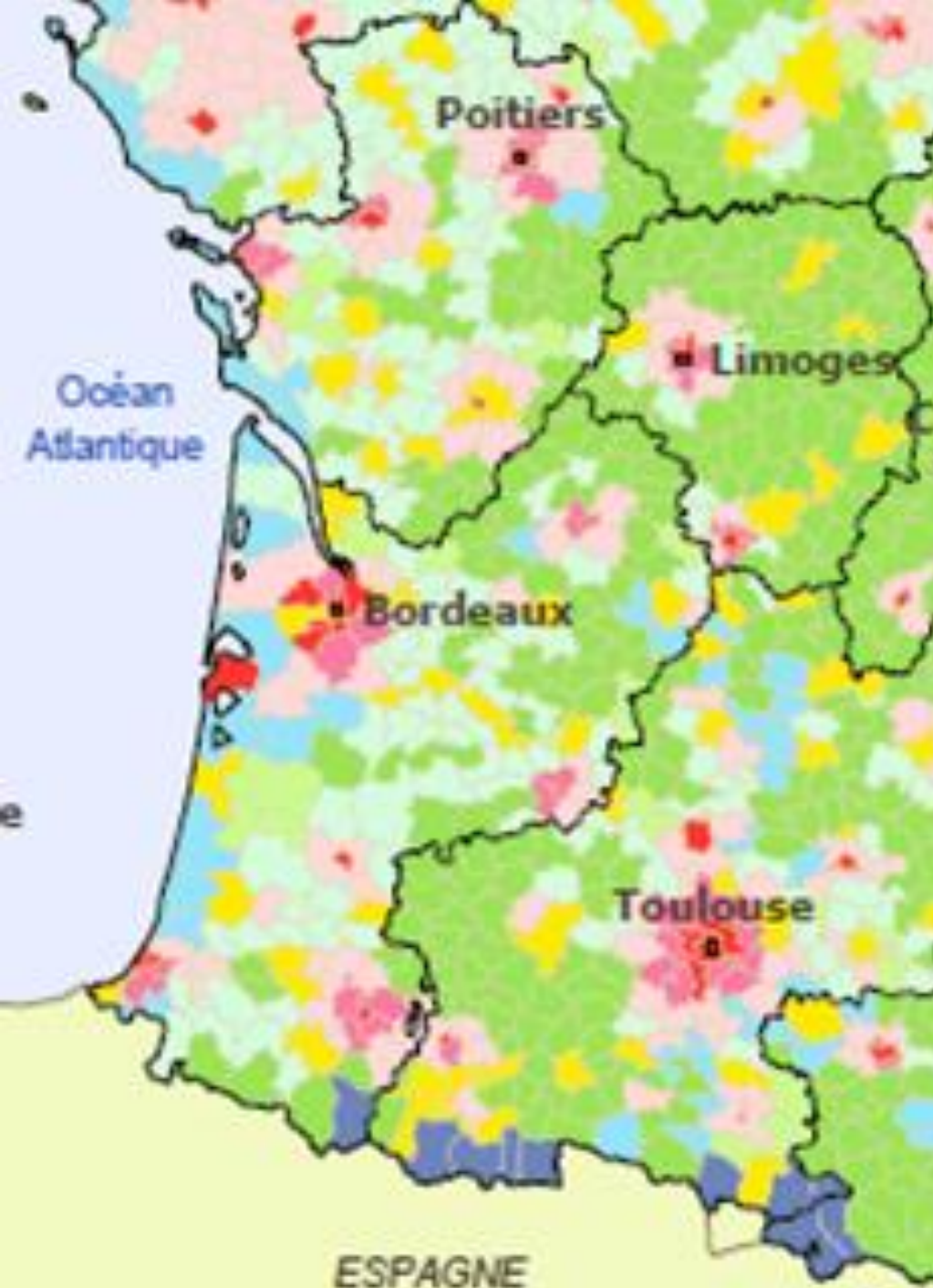


## Typologie des espaces ruraux

- Urbanisé (240)
- Périurbain de proximité (239)
- Rural en voie de périurbanisation (515)
- Rural agric. vieilli et peu dense (480)
- Rural ouvrier (319)
- Rural à économie touristique (40)
- Rural à attract. tourist. résidentielle (245)
- Rural en transition (534)
- Petite ville rurale (353)
- NA (4)

source : SEGESA (1999) - Les DOM ne sont pas concernés à l'échelle géographique retenue.

# Typologie des espaces ruraux ALPC



## Typologie des espaces ruraux

- Urbanisé (240)
- Périurbain de proximité (239)
- Rural en voie de périurbanisation (515)
- Rural agric. vieilli et peu dense (480)
- Rural ouvrier (319)
- Rural à économie touristique (40)
- Rural à attract. tourist. résidentielle (245)
- Rural en transition (534)
- Petite ville rurale (353)
- N/A (4)

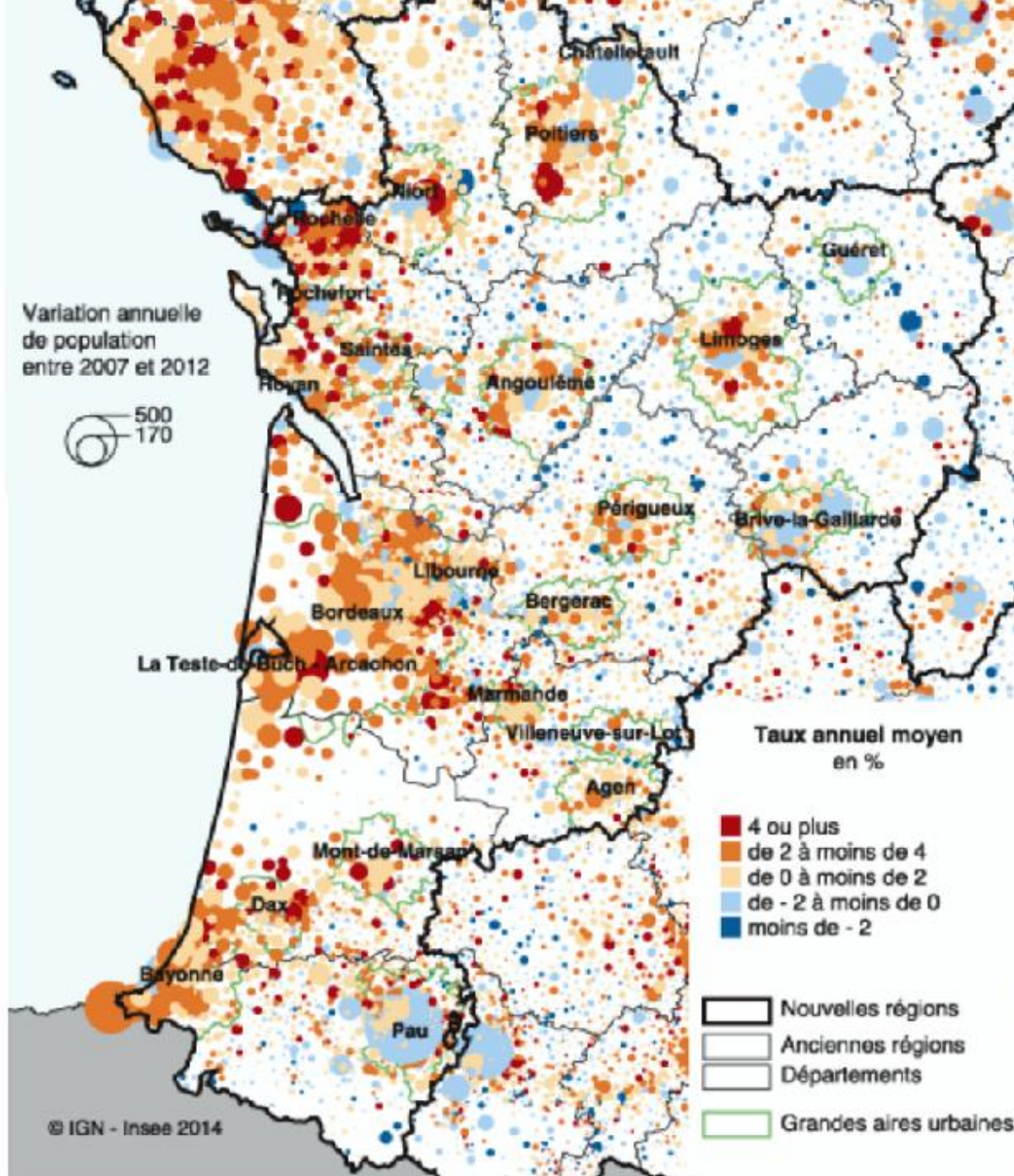
source : SEGESA (1999) - Les DOM ne sont pas concernés à l'échelle géographique retenue.

**Diversité ou mosaïque  
des espaces ruraux  
ALPC**

# L'attraction des villes et du littoral

- A noter que des **coopérations entre villes moyennes** sont en développement (notamment en PC),
- Notamment sur des territoires de bassins de vie via les SCOT,
- Dans les champs de la mobilité, du tourisme, des filières économiques et de l'habitat,
- Que des **sybioses sont en construction entre espaces urbains et ruraux**
- À noter une étude en cours à Ruralités (Poitiers) sur les villes de 2000 à 50.000 habitants en ALPC

*Évolution de la population entre 2007 et 2012 dans la nouvelle région ALPC*





# Des problématiques spécifiques aux milieux ruraux

Ex des thématiques des **Assises de la Ruralité**

- **Mobilité** individuelle & dévlopt durable
- Accès à la **santé** de proximité
- **Logement**
- La **Poste**
- Accès au **très haut débit**
- Financement et transmission des **entreprises**

## Patrice Joly, Président du CG de la Nièvre

**« La France est, et demeure, un pays rural. Plus de 60 % de la population française vit en zone rurale ou semi-rurale.** Notre pays est l'un des seuls d'Europe à avoir vu la population de ses campagnes croître ces cinq dernières années.

**Nos élites considèrent d'une façon excessive sinon exclusive que l'avenir de la France passe par le seul développement des métropoles.**

Certes, il n'est pas question de nier cette place des métropoles à l'échelle mondiale mais je souhaite mettre en garde contre une vision déformée de la réalité.

**J'appelle en effet à la vigilance afin de ne pas qualifier de métropoles des concentrations urbaines qui sont loin d'être à la taille des métropoles mondiales.** Peut-on raisonnablement penser que Lyon, Marseille, Bordeaux ou encore Toulouse puissent peser face à la taille démographique et économique de mégapoles comme Shanghai, Mexico, New York, Rio de Janeiro ou encore Tokyo...? Même Paris, qui peut être considérée comme une métropole, ne se situe qu'au vingt-cinquième rang des espaces urbains les plus peuplés.

**Cette vision du monde est en tout cas révélatrice d'une forme de domination intellectuelle abusive des milieux urbains sur le diagnostic de notre situation réelle et sur les politiques pensées et mises en œuvre. »**

# Une identité rurale qui puisse se retrouver dans le nom de la Région ?

Sud Ouest

Grand Sud Ouest

Grand Sud Ouest Atlantique

Grande Région Sud Ouest

Sud Ouest Atlantique

Sud Ouest Aquitaine

Ouest Atlantique

Atlantique

Arc Atlantique

Terres Atlantiques

Marches Atlantiques

Aquitaine

Grande Aquitaine

Aquitaine Nouvelle

Nouvelle Aquitaine

Aquitaine Atlantique

Terres d'Aquitaine

Aquitania

Aquitanie

Pays Aquitain

Pays d'Aquitaine

Aquitermer

Novaquitaine

Aliénor

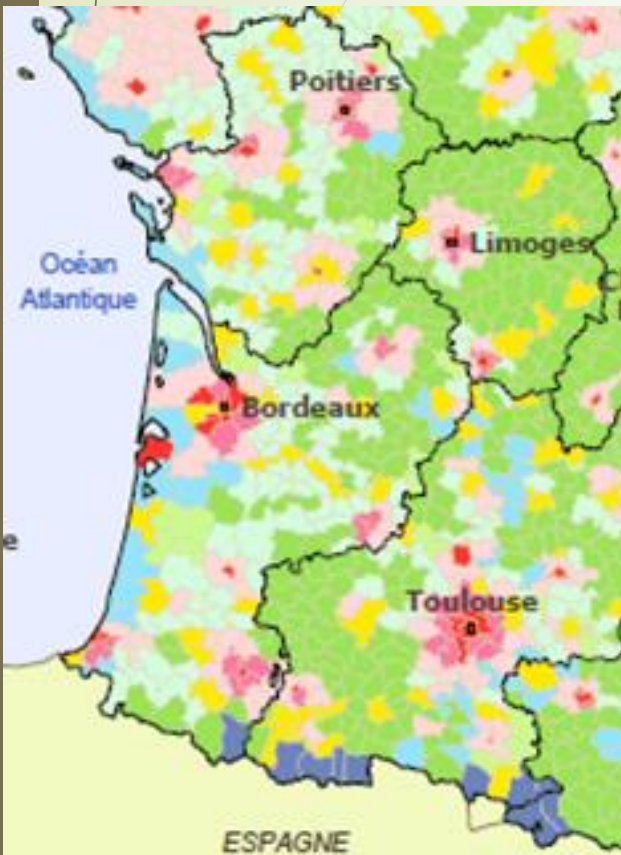
Terres d'Aliénor

Aigalie Aliane

Atlanterre

Terroirs et bordures océaniques

# En conclusion : *une région rurale présentant une mosaïque d'espaces ruraux*



- Une des rares régions françaises dans laquelle on trouve :
  - tous les types d'espaces ruraux
  - et toutes les formes de relations villes-campagnes. (celles liées à une grande métropole, celles liées à un maillage polycentrique)...
- donc un excellent laboratoire pour des politiques rurales innovantes !

***Pour une ruralité ferment d'innovation.  
Pour une ruralité qui accompagne et favorise  
les talents.***